

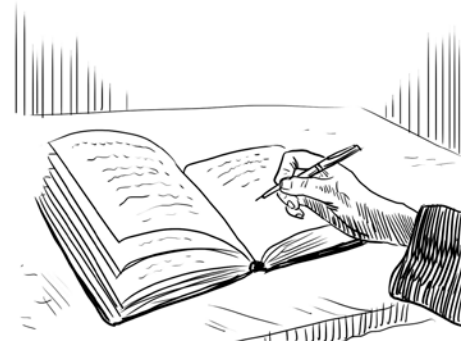
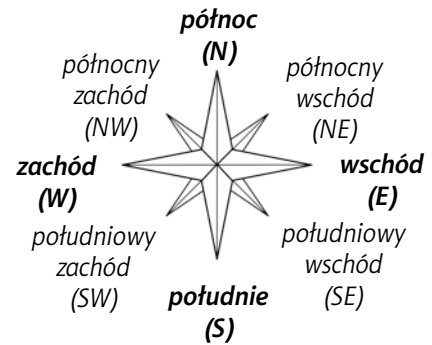
# Słów kilka o poezji

Postępując się wskazówkami umieszczonymi na szarym polu, wytycz drogę w diagramie. Rozpocznij od pola z literą „A”. Symbole, które pojawiły się na tej trasie, wskażą Ci prawdziwe informacje na temat poezji. Znajdź je w tabeli i oznacz kolorem. Skreśl zdania fałszywe.

## Trasa wędrówki:

5 S, 3 NE, 2 W, 4 N, 6 E, 1 SW,  
3 S, 2 SE, 3 W, 3 N, 2 NW

🎵							♣		
			▼						
	A								
									🌿
		♥				♦			
				☉				#	
	🎵								



▼	W Starym Testamencie, czyli w starszej części Biblii, znajdziemy wiele gatunków poetyckich – m.in. psalmy i hymny.	♦	Poezja wywodzi się z dawnych pieśni religijnych i obrzędów. Początkowo towarzyszyła jej muzyka.
🎵	Osobę mówiącą w poezji nazywamy podmiotem lirycznym.	🌿	Lektura pt. „Akademia Pana Kleksa” to przykład utworu poetyckiego.
☉	Przed narodzeniem Chrystusa nie powstały żadne utwory poetyckie. Poezja pojawiła dużo później.	♥	Synonimem poezji jest liryka, czyli jeden z trzech (obok epiki i dramatu) rodzajów literackich.
#	To środki stylistyczne, m.in. epitety i porównania, sprawiają, że język poetycki odróżnia się od codziennej mowy.	♣	Podstawowym gatunkiem poetyckim jest wiersz, czyli utwór charakteryzujący się podziałem na wersy.
🎵	Pierwszy znany utwór poetycki w Polsce to „Mikołaja Doświadczyńskiego przypadki” autorstwa Ignacego Krasickiego.	▲	W poezji opisywana jest wielowątkowa i trzymająca w napięciu fabuła, którą przekazuje wszechwiedzący narrator. Czytając ją, skupiamy się na bohaterach i związanych z nimi wątkach.