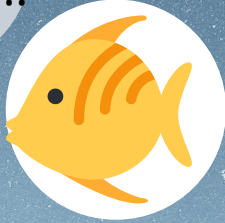
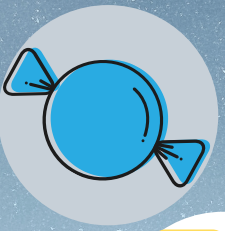




SZSZ...



CZ-CZ-CZ



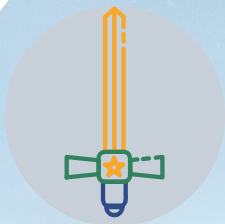
bzzz...



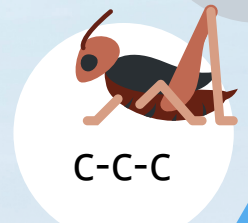
SSS...



cii...



ŚŚŚ...



C-C-C

START



META

Instrukcja do gry



czubek języka oparty o dolne zęby, środek unosi się jak grzbiet wielbłąda



czubek języka oparty o dolne zęby, środek unosi się jak grzbiet kota



wysuwamy do przodu język i szybko chowamy wгłęb jamy ustnej



czubek języka podniesiony za górnymi zębami, 10sek. "na baczność"



usta wysunięte, zęby widoczne, zbliżone, środek języka unosi się i wymawiamy "śśś"



dziubek, język w górze, wymawiamy "szszsz" jak wiatr



język wysuwamy raz wąziutki jak miecz, raz szeroki jak tarcza



usta wysunięte do przodu, jak ryjek świnki



robimy pyszczek rybki



uśmiech, zęby zbliżone, bzczyjemy jak pszczoła



język płaski jak naleśnik - gryziemy brzegi i czubek przeciskamy przez siekacze



wysyłamy buziaki, całuski



buzia szeroko otwarta, język oblizuje usta



palec na wysuniętych do przodu wargach, wymawiamy "cii"



uśmiech, zęby zbliżone, syczymy jak wąż



parskamy wargami jak motor



klaskamy językiem jak konik



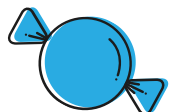
czubek języka maluje sufit (podniebienie), buzia szeroko otwarta



udajemy karetkę e-o e-o i-o i-o usta szeroko i wąsko



uśmiech, zęby zbliżone, wymawiamy rytmiczne "c.c.c" jak pasikonik



mlaskamy, ssiemy, środek języka uniesiony, czubek na dole



rytmicznie wymawiamy "cz.cz.cz" -czubek języka uderza w wałek dziąsłowy za górnymi zębami