

Rozwój psychoseksualny człowieka (dziewczęta/ chłopcy)

Jesteśmy istotami płciowymi- to determinuje nasz rozwój i funkcjonowanie. **Mimo, że świat kobiet różni się od świata mężczyzn, to pewnego dnia odkrywamy, że wzajemnie się przyciągamy i chcemy być razem.** Ważne jest poznanie i zrozumienie istoty rozwoju psychoseksualnego człowieka.

1. Biologiczna determinacja płci, czyli powtórka z biologii...

Człowiek jest istotą płciową od poczęcia. Każdy z nas ma w komórkach swego ciała struktury, w których zawarty jest materiał dziedziczny- **chromosomy**. Zbudowane są one z kwasu dezoksyrybonukleinowego (w skrócie DNA) i mieszczą się w jądrze komórkowym.

Każda komórka człowieka (z wyjątkiem komórek płciowych) zawiera 23 pary chromosomów, a jedna z nich to para chromosomów płciowych. U kobiet są to dwa chromosomy X, u mężczyzn- jeden chromosom X i jeden Y. Nazwy te utworzono, kierując się ich kształtem podczas oglądania pod mikroskopem elektronowym.

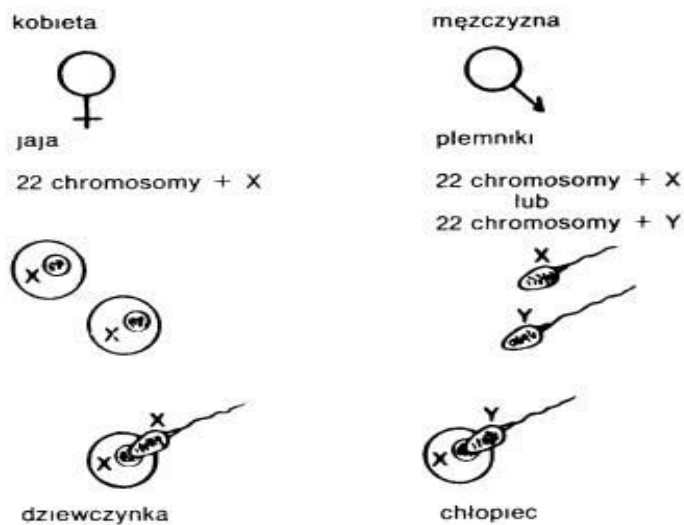
Przy wytwarzaniu gamet, czyli komórek rozrodczych, musi nastąpić redukcja materiału genetycznego o połowę, by przy zapłodnieniu liczba chromosomów dziecka była taka sama, jak u rodziców.

Tak więc zarówno plemniki, jak i komórka jajowe mają tylko po jednym chromosomie z każdej pary.

W wypadku komórek jajowych jest to zawsze chromosom X, zaś plemnika zawierają albo chromosom X albo Y. Płeć dziecka zależy od tego, jaki plemnik połączy się z komórką jajową: jeśli będzie to plemnik zawierający chromosom X, urodzi się dziewczynka (będzie miała X od mamy i X od taty), jeśli zapłodnienia dokona plemnik z chromosomem Y, urodzi się chłopiec(będzie miał X od mamy i Y od taty)

Schemat ułatwi ci zrozumienie powyższych, treści.

Zwyczajna, genetyczna determinacja płci



...rodzimy się jako dziewczynka albo chłopiec i rozwijamy według biologicznego planu...

WNIOSEK:

Człowiek jest istotą płciową od poczęcia. Biologiczny rozwój człowieka sprawia, że rozwijają się cechy płciowe właściwe kobiecie lub mężczyźnie.

2. Cechy kobiecości i męskości, czyli uzupełniamy się...

Fantastycznym czasem, kiedy odkrywamy różnice między płciami, jest okres dojrzewania. To wtedy zauważamy, że różnimy się nie tylko fizycznie, ale także psychicznie.

Dziewczyny odkrywają jak ważny jest dla nich świat wewnętrznych przeżyć, budowanie relacji, współpraca, klimat zaufania i akceptacji.

Chłopcy mają podejście zadaniowe, skupiają się na tym, co jest do zrobienia, chcą się wykazać, chętnie działają w pojedynkę, nie są skłonni do analizowania swoich emocji rozmawiania o nich.

Ważne!!!

Obydwa „podejścia” są tak samo dobre i wartościowe. Nie możemy powiedzieć, że psychika dziewcząt jest „lepiej zorganizowana” od sposobu myślenia i odczuwania chłopców lub odwrotnie.

I znów ważne!!!

Różnice damsko- męskie, choć bywają przyczyną wzajemnych nieporozumień, napięć, konfliktów, są piękne, a odkrywanie ich może być doskonałą przygodą. Dzięki temu, że nie jesteśmy klonami, możemy się uzupełniać i wymieniać „brakującymi” elementami.

<p>KOBIETA mózg symetryczny szerzej wyspecjalizowany działanie mózgu bardziej całościowe</p>	<p>MĘŻCZYŻNA mózg asymetryczny, węższa specjalizacja, działanie mózgu bardziej wybiórcze</p>
<p>Wynikiem tego jest:</p> <ul style="list-style-type: none">● większa intuicja● wyższy poziom uspołecznienia● zauważanie szczegółów, myślenie analityczne,● większa potrzeba zażyłości,● zdolność odczytywania sygnałów niewerbalnych,● potrzeba konsultacji przy podejmowaniu decyzji,● większa wrażliwość zmysłowa,● maskowanie w rywalizacji,● trudność w oddzieleniu emocji od rozumowania.	<p>Wynikiem tego jest:</p> <ul style="list-style-type: none">● rzeczowość,● uzdolnienia matematyczne,● więcej uogólnień, myślenie syntetyczne,● większa potrzeba niezależności,● koncentracja na jednej czynności,● potrzeba samodzielności przy podejmowaniu decyzji,● lepsza orientacja w przestrzeni,● ujawnianie rywalizacji,● agresywność.
<p>Cechy kobiecości Ułatwiają funkcjonowanie w świecie osób i troskę o więzi międzyludzkie.</p>	<p>Cechy męskości Ułatwiają funkcjonowanie w świecie rzeczy i troskę o przetwarzanie tego świata.</p>

3. Identyfikacja z własną płcią, czyli o wpływie rodziny i rówieśników...

- **Uczenie się, czym jest kobiecość i męskość dokonuje się w rodzinie, rolę pierwszoplanową odgrywają rodzice.**
- **Na twój rozwój psychoseksualny mają też wpływ wasi rówieśnicy.**

O wpływie rodziny na wasz rozwój psychoseksualny....

O wpływie rówieśników...

powiemy na następnym spotkaniu....

POZDRAWIAM WSZYSTKICH...

ŻYCZĘ WSZELKIEJ ODPORNOŚCI...